

# Inventura

[ [Provjera parametara inventure](#) ] [ [Izrada Inventurne Liste za popis robe sa polica](#) ] [ [Unos zateenog stanja u Inventurne razlike](#) ] [ [Primjena \(prijenos\) Inventure na Materijalnu Karticu](#) ]

## Provjera parametara inventure

Preporuka da prije početka inventure provjerite parametre u svojoj bazi!

**Izbornik Sistem->Parametri Programa->Promjena Parametara**

### Unos fakturnih cijena u inventuru (u Poetno stanje)

Odnosi se na **Poetno stanje** (Izbornik Skladište->Inventura->Unos Po. stanja), ako radite sa fakturnim nabavnim cijenama (zadržavate rabat vidljivim u primki/kalkulaciji) onda možete ovu opciju uključiti kako bi u unosu u Poetno stanje imali vidljiv i rabat.

### Inventura po MPC

Ovaj parametar možete uključiti ako ste npr. u veleprodajnoj poslovnicu pa nemate MPC u unosu inv.razlika, u protivnom parametar je nebitan, ostavite ga iskljuenim.

### Inventura po grupama

Ovaj parametar **SMIJE BITI UKLJUEN SAMO AKO** radite inventuru po grupama artikala!! Svi artikli u šifrniku artikala **MORAJU** biti dodijeljeni nekoj grupi artikala!

#### ! UZ NAPOMENU

Ako vam je ovaj parametar ovdje ukljuen **NE SMIJETE** onda uključivati ovaj dolje na ispisu razlika jer e se meusobno poništiti i dati KRIVU informaciju! Dakle ili jedan ili drugi parametar **NIKAKO** oba ili nijedan (ako radite inventuru po grupama artikala).

### Ispis inv.razlika po unesenim cijenama

Isti ovaj parametar imate i kod ispisa razlika, samo što ako ga ovdje uključite u parametrima onda ga nemorate svaki put kod ispisa razlika uključivati jer e onda stalno biti ukljuen!

### Ispis inv.razlika po grupama

Ako uključite ovaj parametar onda ete na ispisu razlika dobiti uvid u listu grupa koje se nalaze na dotinim inv.razlikama.

### MPC cijene iz šifrnika

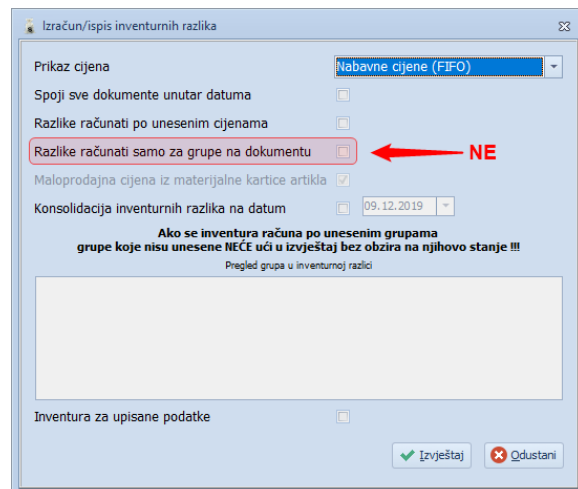
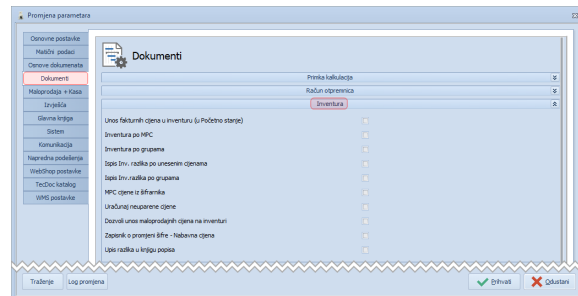
ovaj parametar osigurava da e vam za izraun razlika u inv.razlikama program uzeti MPC cijenu iz šifrnika!

#### ! Upozorenje!

Ako u vremenu od unosa stavaka u inv.razlike i samog trenutka kada idete zapisati te razlike na mat.karticu doe do promjene MPC cijene u šifrniku na artiklu koji se nalazi u inv.razlikama i ima neku razliku, doi e do promjene financijske vrijednosti te razlike zbog same promjene cijene u šifrniku!

### Uraunaj neuparene cijene

Ako kod ispisa razlika odluite u prikazu cijena koristiti nabavnu cijenu (FIFO) a nemate ispravnu FIFO zalihu, tj. imate neuparenih cijena, onda **AKO** vam je ukljuen ovaj parametar program e pokušati "kompenzirati" za te neuparene cijene i na taj nain smanjiti razliku! Ovo naravno nije nikakva garancija da e program uspjeti popraviti sve neuparene cijene!



## Dozvoli unos maloprodajnih cijena na inventuri

Ovaj parametar e neovisno o vrsti poslovne jedinice (npr. u veleprodajnoj poslovnici) gdje se unose inv.razlike omoguiti unos MPC cijena u iste. Samo unos!

## Zapisnik o promjeni šifre - Nabavna cijena

Ovaj parametar e neovisno o vrsti poslovne jedinice (npr. u maloprodajnoj poslovnici) gdje se unosi zapisnik o promjeni šifre omoguiti unos NBC cijena u iste.

## Izrada Inventurne Liste za popis robe sa polica

Da biste napravili Inventuru robe na policama, potrebno je popisati svu zateenu robu sa polica.

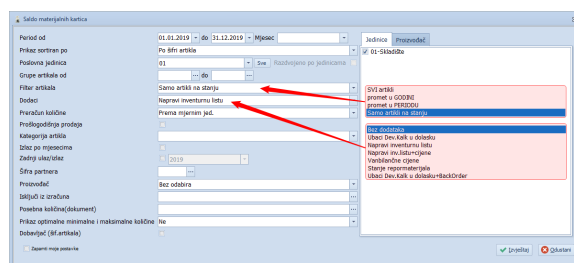
Kako bi Vam olakšali posao u programu postoji ispis inventurne liste sa popisom svih artikala, ili samo onih trenutno na stanju (po programu).

Naravno, stanje po programu ne mora i nije uvijek isto onome na policama, zato se i radi Inventura.

Da bi napravili Inventurnu listu, otvorite izbornik...

**Skladište->Saldo Materijalnih kartica**

Slika 2.



Pod Dodaci odaberite **Napravi inventurnu listu**.

### Bez dodataka

Ubaci Dev.Kalk u dolasku  
Napravi inventurnu listu  
Napravi inv.listu+cijene  
Vanbilančne cijene  
Stanje repormaterijala  
Ubaci Dev.Kalk u dolasku+BackOrder

Na ovoj formi (Slika 2.), prvo odaberite period za koji radite izvještaj.

Preporuka je da ovaj Ispis krenete raditi kada stvarno idete raditi popis robe po policama!

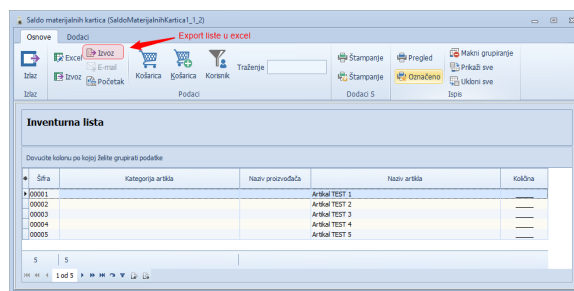
Pod Poslovna jedinica svakako odaberite tonu onu Poslovnicu za koju kreete raditi popis robe. Ako odjednom radite inventuru po više poslovnica, onda napravite zasebne inventurne liste za svaku poslovnicu!

Grupe artikala od-do koristite SAMO ako planirate raditi popis robe sa polica po grupama artikala. U ovom sluaju pazite da SVI artikli u šifrniku MORAJU biti dodijeljeni nekoj grupi artikala. Ako radite inventuru za sve artikale odjednom, ostavite ova polja prazna!

Pod Filter Artikala odaberite za koje artikale želite napraviti popis! Za Sve Artikale koji postoje u vašem šifrniku artikala bez obzira na trenutno stanje u programu. Za One koji su imali promet u nekom periodu ili Samo za artikale koje trenutno imate na zalih!

Preporuka je da odaberete Samo artikale na stanju! U tom sluaju neete imati toliko puno artikala na listi, a ukoliko na polici pronaete neki artikal kojega nemate na listi (nemate ga u programu na stanju) lako ga možete rukom dopisati na listu.

Kliknite na gumb **Izvještaj**



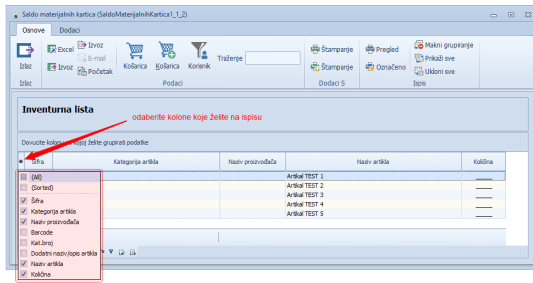
Ovaj izvještaj možete exportirati u Excel (F10) ili odštampati na papiru (F12)

Zateenu koliinu sa polica unosite po artiklu u ovu odštampanu listu!

Prije štampanja, ako vam netrebaju neke kolone na ispisu, jednostavno ih isključite iz prikaza te onda stavite listu na štampanje.



Kada unesete svu zateenu koliinu sa polica u listu, istu treba prekucati u program u dokument Inventurne razlike!



**Inventurna lista** **Poduzeće Test d.o.o.**  
111111111111

| Sifra | Naziv artikla  | Barcode | Kat.broj | Količina |
|-------|----------------|---------|----------|----------|
| 00001 | Artikal TEST 1 |         |          |          |
| 00002 | Artikal TEST 2 |         |          |          |
| 00003 | Artikal TEST 3 |         |          |          |
| 00004 | Artikal TEST 4 |         |          |          |
| 00005 | Artikal TEST 5 |         |          |          |

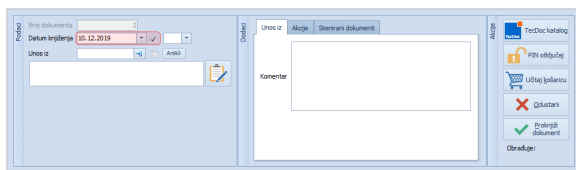
Poduzeće Test d.o.o. 10.12.2019. Stranica: 1/1

## Unos zateenog stanja u Inventurne razlike

Drugi korak procesa inventure poslovnice je da nakon što smo popisali svu zateenu robu sa polica u pronalaznim količinama, to sve zabilježimo u program kako bismo mogli pronaći **razlike** između pravog stanja na policama i stanja u programu!

**Izbornik Skladište->Inventura->Inventurne razlike**

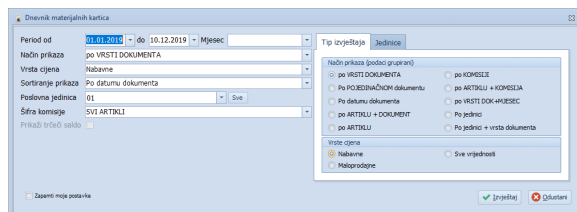
Otvorite unos novog dokumenta



Vrlo bitna stvar je da na datum koji unosite u inventuru kao datum dokumenta, **nemate niti jedan drugi dokument osim inventurnih razlika**, jer program rauna knjigovodstveno stanje po materijalnim karticama do datuma inventure, ne uključujući i sami datum kada se radi inventura.

**!** Ovo znači da ako imate primku, ili račun, ili... na isti datum kada imate i inv.razlike, količina robe po toj primci, računu...  
**NEE u i izračun inventure!**

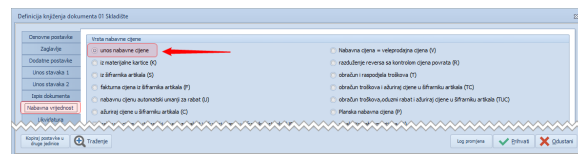
Provjera da li postoje dokumenti na određeni dan:



**i** Prije unosa stavaka inventure, provjerite podešavanje knjiženja INR dokumenta

**Izbornik Podešavanje -> Knjiženje dokumenata**

Kartica Nabavna vrijednost



Ukoliko ve nije podesite oznaku na Unos nabavne cijene, kako bi vam program povlao Fakturu nabavnu cijenu (zadržavate rabat u šifrniku artikala) ili podesite nbc iz materijalne kartice, ili iz šifrnika artikala (vue uvijek brutto nbc - bez mogućnosti editiranja podataka kod unosa, i nemate uope vidljivu kolonu nbc kod unosa).

Ovisno o **ovdje** podešenom knjiženju program e vam kod unosa artikala povlati razliite nbc cijene, ili ak dopustiti editiranja unosi nbc cijene ili ak sakriti kolonu nbc.

Unesite sve stavke sa vaše inventurne liste u novo otvoreni dokument inventurnih razlika

Kod unosa stavaka program automatski povlai zadnju nbc (iz šifrnika artikala) ili fakturu nbc (ako ste uključili tako u knjiženju - unos nabavne cijene) i CijenaM također iz šifrnika. Po ovim cijenama ete moi izračunati inventurne razlike, tj. vrijednost razlika između zaliha u programu i zaliha koju ste popisali sa polica!

**i** Inventurne razlike su dokument koji se može mijenjati, dodavati, brisati stavke na njemu SVE DOK ne zapišete razlike na materijalnu karticu!! Kasnije emo objasniti kako se to radi!! Dakle dok fiziki ne upišete razlike na mat. karticu možete mijenjati inventurne razlike, jer sami klik na gumb Proknjiži u ovom dokumentu ne radi ništa osim zapisuje izmjene u dokument!!

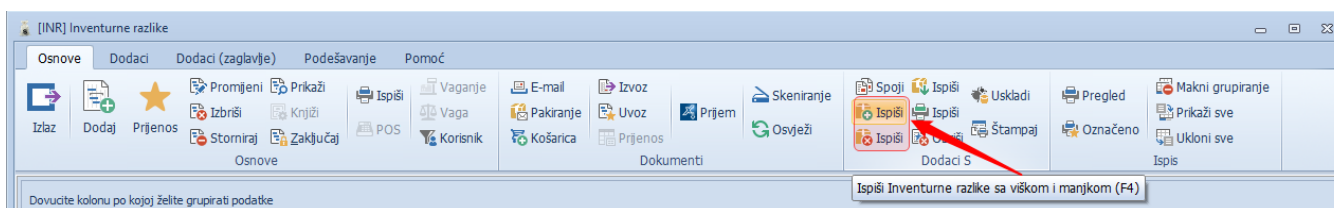
**i** Dozvoljeno i poželjno je imati više dokumenata inventurnih razlika ukoliko npr. imate jako puno artikala tako da nemate npr. 50 000 artikala u jednom dokumentu, ali bitno je da sve inv.razlike **moraju biti na isti datum** (sve koji se tu iste inventure naravno!). Takoer ovo možete iskoristiti da npr. istovremeno unosite inventuru u istoj poslovnici na više raunala odjednom, svatko u svoj broj dokumenta!

**✓** Stavke u inv.razlike naravno nemorate unositi runo, možete ih importirati iz Excela, prebaciti košaricom, prebaciti iz nekog drugog dokumenta preko polja Unos iz, povui iz neke grupe artikala, po proizvoau...

Bitno je samo obratiti pažnju u ovom sluaju na cijene koje ste ubacili u inv.razlike, ako ste ih unosili npr. Excelom, i posebno na odabir cijena kasnije za izraun financijske vrijednosti samih razlika.

Nakon unosa možete provjeriti viškove i manjkove, pojedinando po svakoj unesenoj listi.

Razlike možete provjeriti i ispisati za sve artikle sa viškom i manjkom ( F4 ) ili samo za one artikle gdje zapravo ima razlike ( F3 ).



U prvom polju **Prikaz cijena**, odabirete iz padajue liste vrstu cijena koju želite da program koristi kako bi vam prikazao financijsku vrijednost razlike izmeu zateenog stanja (na policama, isto ono stanje koje ste unosili u inv.razlike) i stanja u programu!

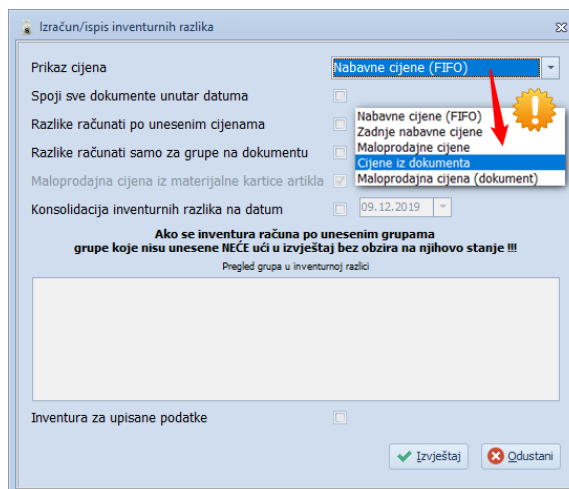
Ako želite da program uzima cijene iz dokumenta za obraun vrijednosti viškova i manjkova onda odaberite "Cijene iz dokumenta" ili "Razlike raunati po unesenim cijenama"!

### Izraun/Ispis inventurnih razlika

Prikaz (odabir) cijena **slika 1.** služi samo za izraun vrijednosti razlika viškova/manjkova! Program e za niveliranje razlika na materijalnoj kartici koristiti zadnju nabavnu cijenu iz šifrnika ili FIFO nbc ako se radi o manjku.

- **Nabavne cijene (FIFO)** e razlike raunati po FIFO cijeni za svaki komad robe! Ako niste sigurni da vam je FIFO metoda tona onda **nemojte koristiti** ovu metodu jer e vrijednosti izrauna viškova/manjkova biti neispravne. Takoer ako odluite prenijeti po ovim cijenama razlike na mat.karticu program e za niveliranje razlika na mat.karticama koristiti zadnju FIFO nbc cijenu.
- **Zadnje nabavne cijene** e razlike raunati izevši za svaki artikal njegovu zadnju nbc, tj. onu koja se nalazi u šifrniku artikala
- **Maloprodajne cijene** e razliku raunati izevši trenutnu MPC cijenu iz šifrnika artikala!! Obratite pozornost da AKO odaberete ovu vrstu cijena, dolje niže u formi e se aktivirati opcija koja e vam umjesto cijene iz šifrnika zapravo uzeti MPC cijenu iz materijalne kartice artikala! **Ako to ne želite obavezno iskljuite ovu kvaicu!**
- **Cijene iz dokumenta** e razliku raunati po nbc cijenama koje ste ubacili u dokument inv.razlike
- **Maloprodajna cijena (dokument)** e razlike raunati po MPC cijenama koje ste unosili u dokument inv.razlike

slika 1.



Kada ste se odlučili po kojoj cijeni želite vidjeti stanje vaših razlika, ukratko emo još objasniti ostale opcije koje možete uključiti ili isključiti!

### **i** Spoji sve dokumente unutar datuma

Ova opcija vam omogućava da pogledate odjednom razlike sa svih inv.razlika (onih koje imaju isti datum) bez da te inv. razlike prethodno spajate u jedan dokument. Dakle ako imate više od 1 (jedne) inv.razlike onda **obavezno** uključite ovu opciju!

### **i** Razlike raunati po unesenim cijenama

Ova opcija ako se uključuje razlike raunati po cijenama koje ste unijeli u dokument inv.razlike bez obzira koja je cijena gore odabrana

### **i** Razlike raunati samo za grupe na dokumentu

Ovom opcijom računate razlike SAMO za artikle koji spadaju u neku grupu i nalaze se na inv.razlikama! Da bi rad sa grupama radio kako treba **SVI ARTIKLI U ŠIFRARNIKU MORAJU** biti u nekoj grupi!! U protivnom svaki artikal kojega imate na zalihi, a i u inv.razlikama **a nije u grupi artikala** aut omatski e se tretirati kao da ga uope nemate na zalihi, ako uključite ovu opciju!

### **i** Maloprodajna cijena iz materijalne kartice artikla

Ova opcija se aktivira samo ako u Prikazu cijena odaberete Maloprodajne cijene, a osigurava da se uzimaju cijene iz mat. kartice umjesto iz šifrnika artikala

### **i** Konsolidacija inventurnih razlika na datum

Konsolidacija inv.razlika na neki drugi dan od inv.razlika. Npr. unijeli ste inv.razlike na 25.12. a želite da se one primjene na mat.karticu na dan 31.12.

Kada ste odlučili koje cijene ete uzeti za izraun razlika, te uključili opcije koje su vam potrebne ispod, kliknite na prihvati kako bi dobili izvještaj!

Ovdje možete vidjeti inventurne razlike!!

| #     | Ciklus       | Naziv | Cijena | Količina | Izračun     | Zalozna | Izračun  | Izračun | Izračun | Izračun | Izračun  |
|-------|--------------|-------|--------|----------|-------------|---------|----------|---------|---------|---------|----------|
| 10001 | Artikel 1001 |       | 200,00 | -10,000  | -2.000,00   | 20,000  | 2.000,00 | 20,000  |         |         | 2.000,00 |
| 10002 | Artikel 1002 |       | 5,00   | -2,000   | -10,00      | 20,000  | 0,00     | 20,000  |         |         | 0,00     |
| 10003 | Artikel 1003 |       | 100,00 | -2,000   | -200,00     | 20,000  | 1.000,00 | 12,000  |         |         | 1.200,00 |
| 10004 | Artikel 1004 |       | 50,00  |          |             | 20,000  | 100,00   | 20,000  |         |         | 200,00   |
| 4     |              |       |        | (25,000) | (-1.400,00) | 40,000  | 3.300,00 | 63,000  | 0,000   |         | 6.900,00 |

Ovaj izvještaj/pregled razlika možete odštampati ili exportirati u Excel, te dodatno provjeriti artikle koji su ovdje navedeni kao razlika. Naknadno možete i dodatno popraviti inv.razlike, dodati novih artikala, promjeniti koliine na nekima jer je prvi put krivo brojano, bitno je samo da uzmete u obzir da ste zalihu brojali na DATUM inv.razlika, a stanje na polici se stalno mijenja!!

## Primjena (prijenos) Inventure na Materijalnu Karticu

Dakle, kada ste sve popravili, i stanje uneseno u inv.razlike je apsolutno to stanje koje je na policama, i prihvaate da navedne razlike stvarno jesu razlike. Vrijeme je da te ustanovljene razlike i upišemo u materijalne kartice i na taj nain si zapravo "popravimo" stanje u programu.

### **i** Info

Nakon upisivanja Inventurnih razlika na materijalnu karticu, program e zaključiti vaš dokument INR po kojem ste upisali razlike na karticu kako ga ne bi mogli obrisati ili editirati naknadno! jer svako naknadno editiranje bilo bi beznaajno obzirom da je dokument ve upisan u mat.karticu!

## Brisanje upisane Inventure sa mat.kartice

U sluaju da ste greškom ili zabunom upisali stanje razlika inventure u mat.kartice, postoji opcija vraanja nazad ali **NIKAKO NE SMIJETE OBRISATI** dokumente inv.razlike po kojima ste te razlike upisali na mat.kartice!

Ukoliko ih niste obrisali, jednostavno oznaite inv.razlike po kojima ste greškom upisali stanje inventure u mat.karticu i zatim Klik na Izbornik Dokumenti -> **Obriši proknjižene inventurne razlike sa kartica**

